

Que ce soit dans le cadre d'un projet neuf ou d'une optimisation de son process existant, la simulation numérique des flux s'avère être un très bon outil d'aide à l'investissement. La société SUCH Solutions s'appuie sur cette méthode pour conseiller et identifier les outils d'amélioration des process vrac.

CONSEIL

SIMULATION DES FLUX : LE PARFAIT OUTIL POUR ANTICIPER SES INVESTISSEMENTS



© Cély

Benoît Cudel (à gauche), gérant de SUCH Solutions, et Claude Suchaud, directeur général d'Abraser-service, lors de la remise du Trophée de la TPE de l'année.

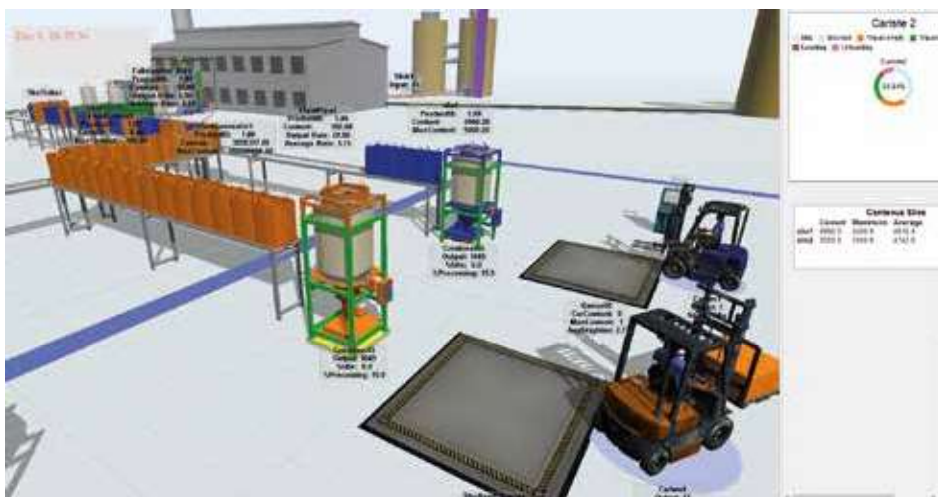
Gâce à son expérience passée en tant que directeur Supply Chain dans l'industrie de la plasturgie, Benoît Cudel dispose d'une très bonne connaissance de la logistique, et notamment des flux physiques et des flux d'informations. En 2015, il a décidé de créer sa société de conseil, SUCH Solutions, pour proposer son expertise aux industriels, tant pour la gestion des flux discrets que les flux de vrac. « Notre cabinet de conseil est aujourd'hui composé de trois collaborateurs et notre objectif est de partager notre expérience en conseillant et en accompagnant les industriels dans l'optimisation de leurs process. Quelque temps après la création de la société, j'ai découvert un très bon outil de simulation des flux, qui est venu compléter notre offre et faciliter la gestion des flux. » Parmi ses clients, SUCH Solutions compte aussi bien des TPE que de grands comptes.

UNE PETITE STRUCTURE AVEC LES CAPACITÉS D'UNE GRANDE

Lorsque Benoît Cudel a découvert l'outil de simulation numérique, il n'a pas hésité à recruter deux personnes spécialisées et formées dans ce domaine. Et lorsque les besoins se font ressentir, SUCH Solutions peut faire appel à des consultants indépendants ou de petites structures, soit pour étoffer les effectifs, soit pour bénéficier d'une compétence spécifique. Parallèlement, la société dispose d'un partenariat avec un cabinet de conseil italien, SIMCO Consulting, qui bénéficie de quarante ans d'expérience. Ce partenariat permet notamment à SUCH Solutions de s'adresser à de plus grands comptes sur le territoire français.

UN RÔLE DE CONSEIL ET D'ACCOMPAGNEMENT

Un cabinet de conseil apporte, comme son nom

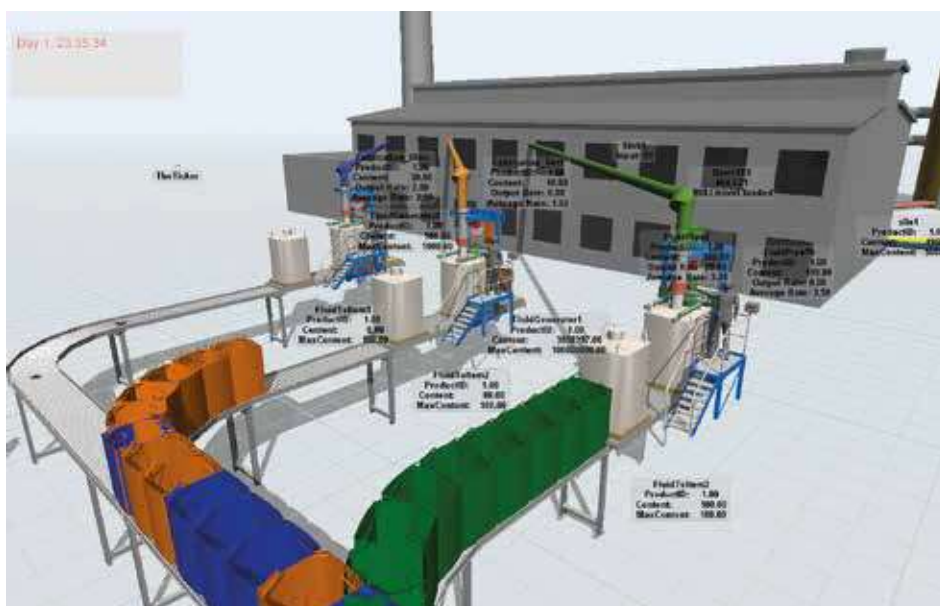


SUCH Solutions souhaite être au plus proche du client en lui proposant une offre customisée.

l'indique, un conseil et un accompagnement à ses clients. La première étape de cet accompagnement consiste alors à réaliser une analyse des données et du fonctionnement du process du client. Le directeur de SUCH Solutions explique : « *Lorsqu'un client nous sollicite, nous allons réaliser une étude en nous posant les bonnes questions, et notamment en analysant les flux entrants, les flux sortants et les flux internes* ». La deuxième étape sera la réalisation d'une étude de faisabilité. Sur la base des données et de l'analyse de fonctionnement, SUCH Solutions pourra imaginer et mettre en forme des scénarios permettant de répondre à la demande du client. « *Généralement, nous élaborons un, deux ou trois scénarios, qui*

“Nous élaborons un, deux ou trois scénarios.”

font chacun appel à des organisations et des technologies différentes, des plus manuelles aux plus automatisées. Chaque scénario est ici qualifié selon des critères spécifiques : technologie maîtrisée, capacité du SAV du fournisseur,



Le cabinet de conseil est présent dans tous les secteurs industriels traitant du vrac conditionné ou du vrac continu.

flexibilité des équipements, etc. Après avoir retenu le scénario le plus adapté, une analyse détaillée est menée : le concept peut être mis en place, avec des fournisseurs identifiés et des données exactes de cadences et de propriétés de

process. » La simulation numérique des flux entre ensuite en jeu.

FAIRE « FLUCTIFIER » SON PROCESS

SUCH Solutions propose une offre de simulation



VOTRE SOLUTION
PERSONNALISÉE

SÉCHAGE

NETTOYAGE

MANUTENTION

STOCKAGE



www.fao.fr



5 Rue Jean-Marie Texier • 35502 VITRÉ
T. (+33) 02 99 75 73 00 • contact@fao.fr



CONCEPTION



FABRICATION



INSTALLATION



S.A.V



SERCAA
Equipements industriels

SILOS
Acier - Inox

Alimentation animale
Carrière
Centrale à béton
Minoterie
Industries diverses



Minoterie



Centrale à béton



Alimentation animale

Chaudronnerie ⚙ Métallerie ⚙ Maintenance
Mécanique générale ⚙ Ossature métallique



Etude - Devis
Conception
Réalisation
Montage

30 ans
d'expérience

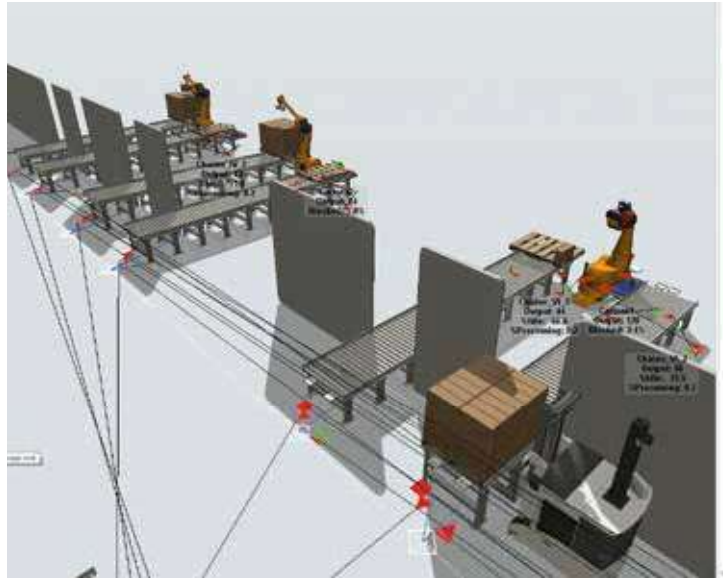


www.sercaa.fr

Z.I. DE KERSUGUET
BP 311
22603 LOUDEAC CEDEX

Tél : 02.96.28.29.58
Fax : 02.96.28.17.74
Mail : contact@sercaa.fr

zoom ///



des flux qui permet de simplifier de manière très conséquente tous les calculs qui peuvent traditionnellement être réalisés sur la base de tableaux Excel. Cette offre, la société l'a nommé « Fluctifier », une association de « Flux » et « Fructifier ». Benoît Cudel explique : « Notre outil permet de réaliser des essais avec des cadences, des débits et paramètres différents afin de simuler les process optimums sans que cela ait de conséquences sur les installations, et donc sur les clients et leurs collaborateurs ». Afin de tester des systèmes sur une installation existante, un jumeau numérique est réalisé pour faire virtuellement évoluer des équipements. « L'outil peut avoir un intérêt pour réaliser la simulation d'un chèque d'investissement par exemple. Un autre intérêt est aussi d'anticiper les événements qui peuvent se produire en amont ou en aval d'un système déterminé. »

LE PROCESS SIMULÉ EN 3D

En offrant la possibilité de simuler des enchaînements de process complexes, la société SUCH Solutions apporte une puissance de calcul très intéressante,

SUCH SOLUTIONS, UNE JEUNE ENTREPRISE RÉCOMPENSÉE

Le 17 février 2020, à Chalon-sur-Saône (71), SUCH Solutions a reçu le Trophée de la TPE de l'année, décerné par la presse régionale après décision d'un jury composé à la fois de professionnels et d'institutionnels. Benoît Cudel témoigne : « Nous avons cinq années d'expérience, et ce trophée est pour nous une véritable reconnaissance du travail que nous avons fourni jusque-là ».

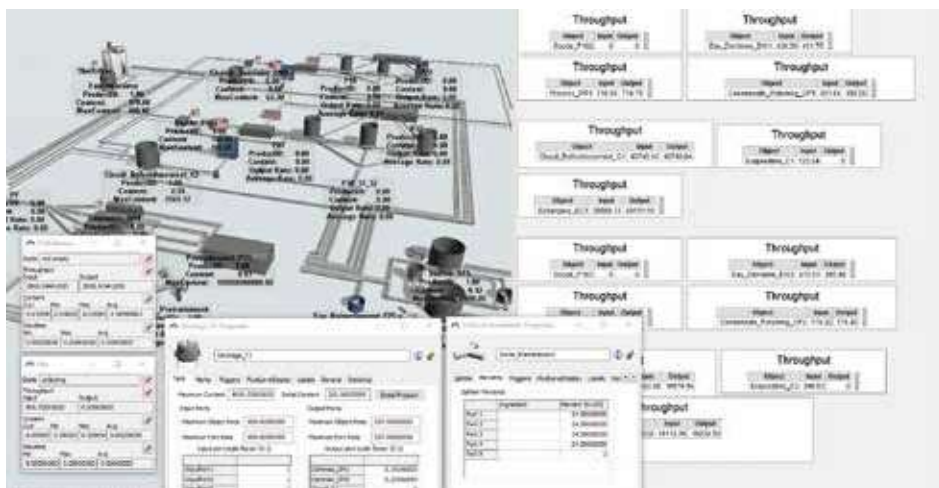


© JSL

Soirée de remise des Trophées à Chalon-sur-Saône en février 2020.



La simulation des flux peut permettre de générer aléatoirement des pannes et de planifier des arrêts de maintenance.



Avec la simulation numérique, SUCH Solutions peut réaliser un Proof of Concept (POC), autrement dit une vérification des préconisations.

ce qui lui permet de valider les préconisations qu'elle peut donner à ses clients. « La visualisation graphique d'une installation est aussi très appréciable pour observer le comportement de chaque équipement à un instant T. Dans le cas d'un silo ou d'une cuve par exemple, il est alors possible d'observer les niveaux en temps réel et les indicateurs associés. » Grâce à la technique VSM, pour Value Statut Mapping, il est également

“Nous pouvons repérer des leviers intéressants pour optimiser le pilotage du flux.”

possible de réaliser une cartographie des valeurs et de proposer les bonnes préconisations. « Nous pouvons repérer des leviers intéressants pour optimiser le pilotage du flux, par exemple en digitalisant certaines données. Autrement dit, la VSM permet d'optimiser l'utilisation de l'IloT à certains points stratégiques du process pour amener de la valeur ajoutée au pilotage. »

www.berthold.fr
berthold-france@berthold.com - tél. : 01.34.94.79.00

BERTHOLD
firefly ab